

Gegenüberstellung der Funktionsprozesse luca-App und Corona-Warn-App

luca - App

Die App für die schnelle Kontaktnachverfolgung

Ärzt:innen übermitteln meldungspflichtige positive Ergebnisse über die DEMIS Schnittstelle an das Gesundheitsamt.



Das Gesundheitsamt startet die Kontaktnachverfolgung und kontaktiert die positiv getesteten Personen.



Infizierte Personen geben freiwillig ihre luca - Kontakthistorien an das Gesundheitsamt frei und das Gesundheitsamt fragt bei den Betreiber:innen die relevanten Daten an.



Gibt der Betrieb die verschlüsselten Kontaktdaten frei, wird automatisch ein Hinweis an luca-App Nutzer:innen gesendet, die sich zeitgleich mit dem Infizierten an einem Ort aufgehalten haben.



www.luca-app.de

Corona - Warn - App

Nutzer:innen warnen Nutzer:innen

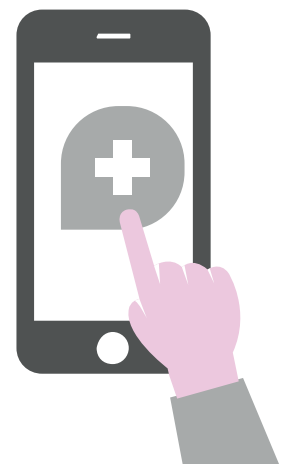
Wenn das Labor der Teststelle an die Corona-Warn-App angeschlossen ist, können Nutzer:innen auf dem Testformular zustimmen, dass das Testergebnis in der App übermittelt wird.



Nutzer:innen scannen QR-Code des Testformulars in der App und erhalten das Testergebnis in der App.



Positives Testergebnis kann von Nutzer:innen anonym über die App geteilt werden, sodass andere gewarnt werden können.



LANDKREIS
GOSLAR

[www.bundesregierung.de/breg-de/
themen/corona-warn-app](http://www.bundesregierung.de/breg-de/themen/corona-warn-app)